



**Executive Master  
Manager Dirigeant**



IT ALL STARTS HERE

BERLIN | LONDON | MADRID | PARIS | TURIN | WARSAW







# Table des matières

## **ESCP BUSINESS SCHOOL**

ESCP Chiffres clés	4
Classements et accréditations	5
ESCP: it all starts here	7
Nos experts	8
ESCP Research Institute of Management	9

## **VOTRE EXECUTIVE MASTER MANAGER DIRIGEANT**

Aperçu du programme	11
Pourquoi suivre cette formation à ESCP ?	12
Contenu du programme	13
Mise en application de vos acquis	16
Séminaire entrepreneurial	17
Diversité de profils	19
Paroles d'anciens	20
ESCP Alumni et la Fondation ESCP Business School	23

## **PROCÉDURE D'ADMISSION**

Comment intégrer le programme ?	25
Financement	26
Rencontrez-nous	27

## ESCP Chiffres clés

**6** campus à Berlin, Londres, Madrid, Paris, Turin et Varsovie

### Multi-accréditée:

AACSB, EQUIS, EFMD MBA, EFMD EMBA, 5 accréditations européennes de l'enseignement supérieur

### Un portefeuille

de programmes complet : Bachelor, Masters, MBAs, PhDs et Formation Continue

Plus de

**10 000**

étudiants de

**135**

nationalités

**1ère**

Business School fondée dans le monde (en 1819)

**200**

Professeurs-chercheurs de plus de 33 nationalités

Plus de **145** partenariats académiques en Europe et dans le monde, dans 48 pays

**6 000**

participants en formation continue

**80 000**

alumni dans plus de 190 pays dans le monde



# ESCP Classements mondiaux

Financial Times 2023

# #1

Master in Finance

# #3

Executive MBA

# #4

Master in Management

# #4

European  
Business Schools

ESCP bénéficie des meilleures accréditations internationales.  
Nos campus européens sont officiellement reconnus dans leur pays.



5 European Higher Ed  
accreditations





# ESCP

## It all starts here

Bienvenue à ESCP Business School !  
Fondée en 1819 par des économistes et des entrepreneurs, ESCP est la première école de commerce au monde.

Depuis plus de 200 ans, notre mission est d'inspirer et d'éduquer des leaders d'entreprise, animés par une vision et une finalité et qui auront un impact positif sur les entreprises, la société et la planète.

Avec six campus à Berlin, Madrid, Londres, Paris, Turin et Varsovie, ESCP est également la seule école de commerce paneuropéenne. C'est avec cet esprit européen, enraciné dans notre engagement envers l'excellence et l'humanisme, que ESCP s'efforce de construire un monde plus durable. Rejoindre ESCP, c'est adopter cette vision et apprendre à faire des choix éclairés, guidés par les valeurs universelles de la diversité, du multiculturalisme et de l'interdisciplinarité.

Nous vivons dans un monde en pleine transformation : écologique, technologique et sociétale. Pour accompagner les entreprises et les institutions face à ces défis, ESCP forme ses étudiants à devenir des leaders engagés, ouverts sur le monde de demain, formés à penser de manière critique et à maîtriser des problématiques mondiales en constante évolution.

Nos diplômés sont prêts à faire des choix fondés sur la connaissance, la science et la créativité grâce à l'approche pédagogique unique de ESCP, qui combine les sciences de la gestion, sociales et numériques dans des programmes interdisciplinaires.

Nous offrons une expérience multiculturelle unique avec des études obligatoires dans plusieurs villes européennes et des partenariats avec les principales universités du monde.

Êtes-vous prêt à redéfinir le succès avec un sens ?  
Choisissez ESCP.

**Tout commence ici, avec vous.**



*Prof. Léon Laulusa*  
Executive President and Dean

*Pr Catherine Chastenet de Géry*  
Directrice scientifique



*Maylis Nelson*  
Director Open programmes &  
Executive masters



L'Executive Master Manager Dirigeant de ESCP Business School est un programme de management général pour les managers confirmés, dirigeants et entrepreneurs qui souhaitent interroger leurs pratiques managériales, développer un leadership responsable et acquérir une vision à 360° de l'entreprise pour accélérer leur évolution professionnelle.

Le programme est proposé en temps partagé afin que vous puissiez concilier votre formation avec votre vie professionnelle et personnelle.

Les enseignements du programme sont construits sur les valeurs clés de ESCP : le management responsable alliant business et éthique.

Le diagnostic d'entreprise, le partage entre pairs, l'apport d'experts reconnus et le séminaire entrepreneurial, enrichiront profondément votre parcours professionnel.

Transformez votre futur avec ESCP Business School en vivant une expérience académique et humaine unique.



## Nos experts

À ESCP Business School, une équipe de plus de 200 professeurs d'excellence assure la création et la transmission de savoirs. Vous êtes formés par les plus grands experts et bénéficiez des nouvelles approches en management.



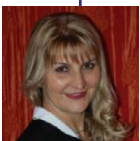
### *Pr Catherine Chastenet de Géry* **Management Général**

*Ses enseignements portent sur des sujets d'organisation et de management. Elle a développé ses travaux de recherche dans le cadre de l'économie des organisations et des institutions. Elle est Directrice scientifique de l'Executive Master Manager Dirigeant.*



### *Pr Frédéric Demerens* **Audit et Finance Entrepreneuriale**

*Ses recherches portent sur les Impacts des normes comptables internationales dans les pays en développement et sur la finance entrepreneuriale en Europe. Il dirige le Certificat Executive Management général et diagnostic d'entreprise.*



### *Evelyne Stawicki* **Leadership**

*Elle est psychologue du travail, consultante et coach en développement professionnel et personnel. Professeure affiliée à ESCP Business School, elle est la directrice scientifique du Certificat Executive Manager en leader.*



### *Pr Jérôme Couturier* **Stratégie d'entreprise**

*Il est directeur scientifique du Certificat Executive Management stratégique de l'entreprise. Ses travaux et recherches sont axés sur la transformation des entreprises, la durabilité de l'avantage concurrentiel, la mise en œuvre des stratégies et plus globalement sur les stratégies de croissance.*



### *Pr Christophe Moussu* **Finance d'entreprise**

*Ses recherches actuelles portent sur l'impact de la réglementation du travail sur la structure financière des entreprises et sur le rôle de l'Etat actionnaire. Il est Directeur scientifique de la Certificat Executive Finance d'entreprise.*



### *Jean Muller* **Stratégie Commerciale**

*Executive Vice President sales intelligence JCDecaux, il préside les DCF (Dirigeants Commerciaux de France). Jean Muller est le Directeur scientifique du Certificat Executive Direction commerciale.*





## Le ESCP Research Institute of Management (ERIM)

est un laboratoire de recherche reconnu par l'Etat qui permet à ESCP de délivrer non seulement un doctorat de manière indépendante mais aussi de solliciter des financements nationaux de recherche tels que les financements ANR par exemple. Le ERIM joue également un rôle important dans la promotion des activités de recherche de ESCP Business School.

## Centres de recherche et Instituts

### BIG DATA RESEARCH CENTRE

### CERALE

Centre d'Etudes et de Recherche Amérique Latine Europe

### CERS

Centre d'Etudes et de Recherche en Sociologie

### CIMDI

Research Centre for Intercultural Management, Diversity, and Inclusion

### ESCPSTAR

Centre for Sustainability Transformation Applied Research

### ECDC

European Center for Digital Competitiveness

### HappyMgt

Happiness & Management Research Centre

### IREFIM

Institute of Real Estate Finance and Management

### SustBusy

Business & Society - Towards a Sustainable World

### TIB

Teams in International Business

### TMI

Talent Management Institute

## Chaires d'entreprises et Professorships

Une Chaire ou un Professorship est le fruit d'un partenariat noué entre ESCP et une ou plusieurs entreprises autour d'une convergence d'intérêts et d'ambitions.

Espace de réflexion et de partage, c'est un lieu privilégié où une entreprise peut transmettre son expertise tout en soutenant des activités de recherche et d'enseignement dans des domaines d'activité ou des métiers spécifiques. Les organisations partenaires bénéficient d'une importante visibilité et peuvent faire rayonner leur marque auprès de la communauté ESCP.

### Chaires



- Mutual and Cooperative Banking for the Benefit of the Economy - **BPCE Chair**



- Responsible Innovation in Africa - **Groupe AXIAN**



- «Turning Points» Chair - **Cartier**



- "IoT" (Internet of Things) Chair in partnership - **Schneider Electric**



- Institut Jean-Baptiste Say - **Manutan**



- Real Estate Tech Innovation - **Government of Monaco**



- **BNP Paribas** "Reinventing Work" Chair

### Professorships



- Professorship "New Generation Management" - **KPMG**



- Professorship in Creativity Marketing - **L'Oréal**

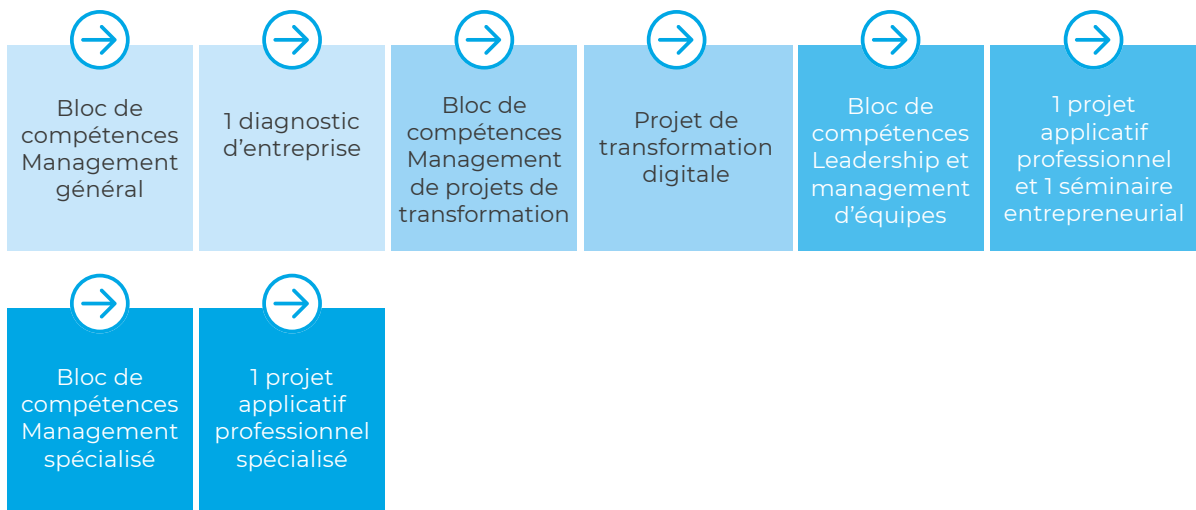
- Professorship in International Corporate Governance - **KPMG**



# **EXECUTIVE MASTER MANAGER DIRIGEANT**

# Aperçu du programme

## Cursus



**13**

mois  
en temps partagé  
(rentrée de janvier)

**18**

mois  
en temps partagé  
(rentrée de septembre)



**342**

heures de cours  
(20 heures en  
e-learning)



**Rythme**

3 jours  
toutes les  
3 semaines



**1**

séminaire diagnostic  
d'entreprise en  
résidentiel

**1**

séminaire  
entrepreneurial



**Executive  
Master**

accessible par la VAE  
(Validation des Acquis  
de l'Expérience)



**Lieu**

Paris



# Pourquoi suivre cette formation à ESCP Business School ?

**Le programme s'adresse aux dirigeants, aux directeurs ou responsables de Business Unit, aux managers confirmés et aux entrepreneurs, décidés à développer de nouvelles compétences et à concrétiser rapidement leurs projets pour donner un nouvel élan à leur carrière.**

## Vos objectifs

- Comprendre toutes les fonctions de l'organisation
- Développer une vision à 360° de l'entreprise
- Développer vos compétences managériales et stratégiques
- Vous doter des meilleurs outils pour impliquer et motiver vos équipes
- Conduire la transformation de l'entreprise et susciter l'innovation, en tenant compte des enjeux sociétaux et environnementaux liés à votre activité.

## Vos bénéfices

- Prendre du recul et repenser vos pratiques professionnelles
- Renforcer votre leadership
- Acquérir une posture de dirigeant
- Tisser un réseau influent avec les 80 000 diplômés actifs dans plus de 190 pays
- Vivre une expérience unique avec des participants aux profils divers au sein d'une promotion à taille humaine
- Être diplômé d'une Top Business School



# Contenu du programme

L'Executive Master Manager Dirigeant de ESCP Business School vous ouvre à une vision approfondie de l'entreprise. Il vous permet d'acquérir la posture et l'expertise managériale pour innover dans un environnement complexe.

Votre programme s'articule autour des blocs de compétences suivants :

- Management général
- Management de projets de transformation
- Leadership et management d'équipes
- Management spécialisé

## Bloc de compétences Management général

### Objectifs

- Analyser et comprendre la stratégie d'une entreprise ou d'un groupe
- Elaborer un diagnostic d'entreprise
- Formuler des recommandations pour développer un modèle économique pérenne et innovant au service de l'organisation, en tenant compte des enjeux sociétaux et environnementaux liés à son activité.

### Le manager dans son environnement stratégique et humain

- Management stratégique : compréhension du contexte stratégique
- Leadership et analyse des styles de management
- Environnement économique de l'entreprise

### Diagnostic de la fonction direction financière et contrôle

- Système d'information comptable
- Pilotage de la performance : les tableaux de bord, méthode OVAR

### Diagnostic de l'organisation de l'entreprise

- Analyse financière et détection des problèmes organisationnels
- Audit via l'excellence opérationnelle
- Diagnostic de la fonction Ressources Humaines

### Diagnostic des fonctions marketing et communication

- Diagnostic de la fonction marketing - Marketing digital
- De la stratégie marketing à l'action commerciale

### Préparation de la mission diagnostic en entreprise

- Environnement juridique et fiscal
- Préparation au diagnostic : méthodologie et outils

### Diagnostic d'entreprise en immersion

# Contenu du programme

Ce programme vous permet de développer un leadership responsable dans un environnement complexe et digitalisé. Il vous donne également toutes les clés pour manager les projets de transformation en mode agile.

## Bloc de compétences Management de projets de transformation

### Objectif

- Accompagner la transformation digitale de votre entreprise
- Construire, planifier et piloter des projets de transformation

### Faciliter la transformation digitale de votre organisation (cours blended)

- Appréhender les enjeux et les outils de la transformation digitale
- Impulser la transformation digitale au sein de ses équipes

### Manager les projets de changement et de transformation

- Construire un projet à partir du besoin : planification, budget, ressources, analyse des risques, indicateurs
- Manager les hommes et communiquer/ piloter le changement induit par les projets de changement et de transformation

## Bloc de compétences Leadership éthique et management des équipes

### Objectifs

- Optimiser votre management
- Développer un leadership responsable, inclusif et collaboratif

### Développer votre leadership

- Conduire le changement avec son style managérial
- Développer l'engagement des équipes : charisme et posture
- Communiquer et gérer les conflits

### Apprendre des start-ups

- Learning Expedition au cœur des start-ups et de leur écosystème





Au sein de l'Executive Master Manager Dirigeant, vous construisez sur-mesure une partie de votre cursus en choisissant une spécialisation parmi les 3 programmes proposés en fonction de votre projet professionnel.

## Bloc de compétences Management spécialisé (au choix)

### Objectif

- Mettre en œuvre la stratégie de l'entreprise et développer votre expertise.

### Management stratégique de l'entreprise (10 jours en temps partagé)

#### Objectifs

Vous donner les clés pour analyser les besoins et le positionnement de votre activité dans un marché compétitif afin de vous permettre de concevoir des processus de décision en parfaite adéquation avec les objectifs stratégiques de votre organisation.

- Diagnostic stratégique
- Choix stratégique
- Déploiement stratégique

### Finance d'entreprise (10 jours en temps partagé)

#### Objectifs

Maîtriser les pratiques et les méthodes indispensables de la finance d'entreprise afin de prendre des décisions efficaces pour votre entreprise.

- Finance pour non financiers\*
- Création de valeurs et valorisation
- Marchés financiers, coût du capital et structure financière
- Gestion des risques
- Stratégie financière

### Direction commerciale (10 jours en temps partagé)

#### Objectifs

Renforcer votre expertise de manager commercial dans votre environnement interne et vous positionner en tant que décideur et créateur de valeur.

- Concevoir et déployer votre stratégie commerciale
- Développer votre leadership auprès de vos équipes et de vos clients
- Manager ses équipes commerciales

*\*Module optionnel de mise à niveau en finance*

## Méthodes et outils pédagogiques

- Apports conceptuels et méthodologiques
- Ateliers et études de cas pour s'entraîner à l'application des concepts dans des situations de mise en situation professionnelle
- Discussions / débats entre les participants, animés par l'intervenant, pour partager les expériences vécues et bonnes pratiques issues de cultures d'entreprises diverses

# Mise en application de vos acquis

**Au sein de l'Executive Master Manager Dirigeant, vous mettez en application directement vos compétences acquises pendant la formation : méthodologie d'analyse, prise de hauteur avec le diagnostic d'entreprise et les projets applicatifs professionnels.**

## Votre diagnostic d'entreprise

Durant 5 jours, en résidentiel, vous établissez, en équipe, un diagnostic général d'une entreprise, choisie par ESCP Business School et vous faites des recommandations stratégiques au Comité de Direction de l'organisation.

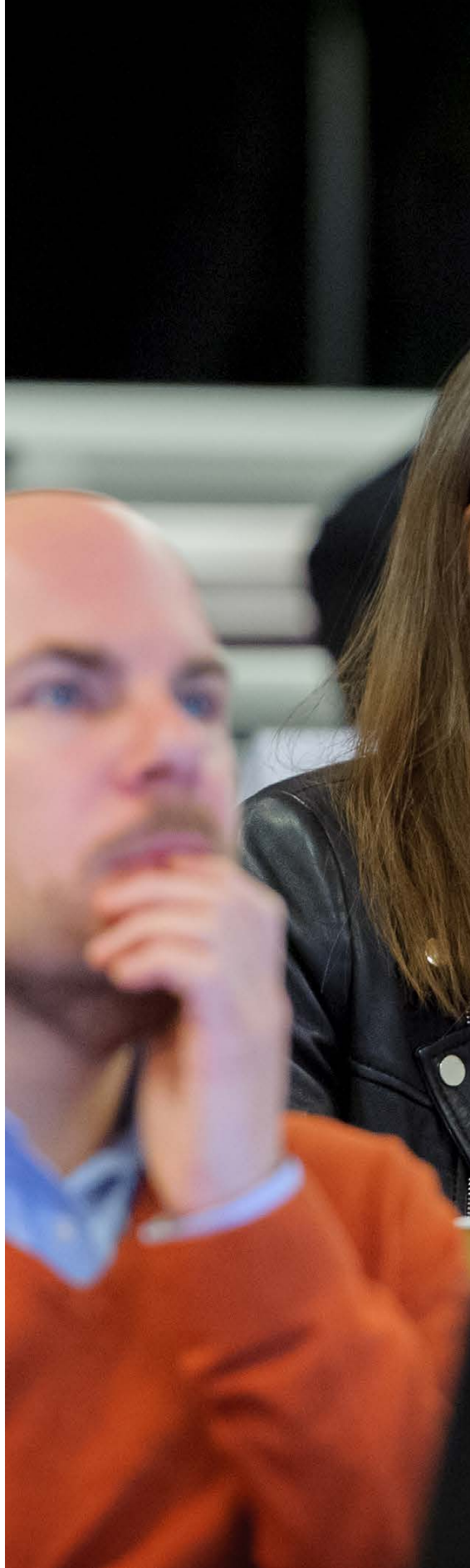
Cette mise en situation vous met en posture de convaincre et de fédérer au plus haut niveau de l'entreprise.

## Vos projets applicatifs professionnels

Vous réalisez 3 projets individuels en approfondissant 3 sujets de votre choix pour lesquels vous bénéficiez d'un suivi personnalisé. Cette démarche de réflexion accompagnée, particulièrement structurante, vous permet d'acquérir une réelle posture de Manager Dirigeant.

Le premier porte sur un projet de transformation digitale d'une organisation. Le deuxième adresse une problématique managériale vous permettant de développer une posture réflexive sur votre leadership et votre management d'équipe.

Enfin, le troisième projet porte sur une thématique métier. Vous avez la possibilité de cibler une question d'importance stratégique pour votre entreprise ou de développer le business plan de votre future entreprise.





## Séminaire international

---

**Ce programme vous ouvre à d'autres pratiques entrepreneuriales, innovantes et agiles grâce à un séminaire de 3 jours.**

Les conférences portent sur l'écosystème entrepreneurial et ses particularités. Vous découvrez des acteurs innovants de cet écosystème (incubateurs, startups ...).

Au travers de cette Learning Expedition, vous développez votre réseau professionnel.

En 2023, la Learning Expedition s'est déroulée à Berlin.





# Diversité de profils

Au sein de l'Executive Master Manager Dirigeant de ESCP Business School, vous faites partie d'une promotion à taille humaine. Vous partagez une expérience unique avec des participants issus de cursus et de parcours variés.



**44** ans  
Moyenne d'âge

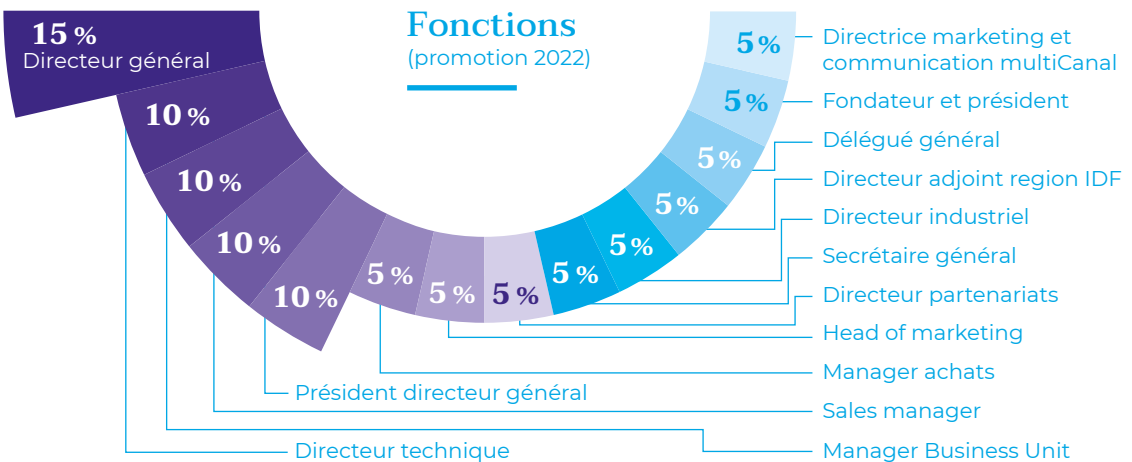


**82%**  
Titulaires d'un Master

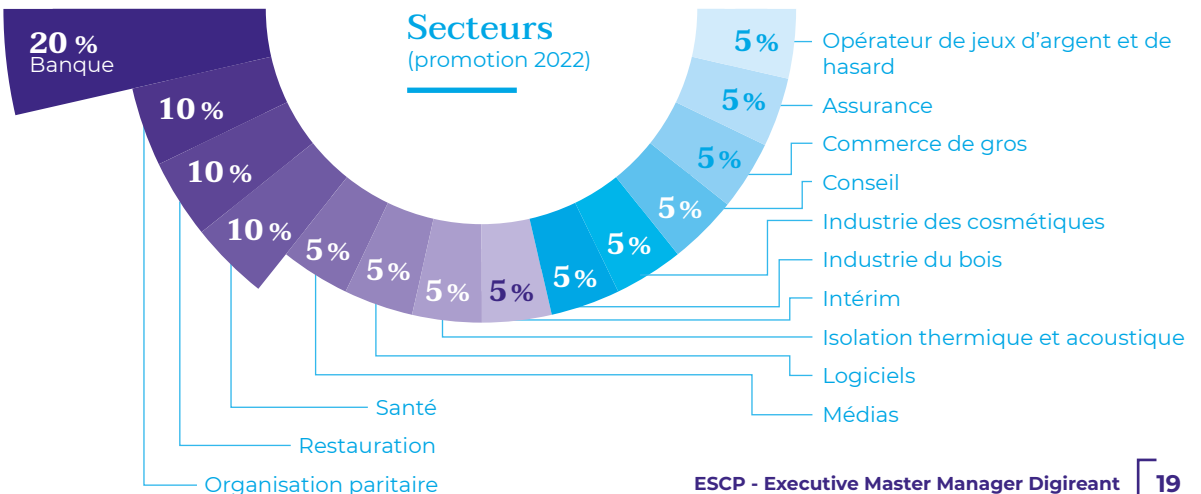


**19** ans  
d'expérience professionnelle

## Fonctions (promotion 2022)



## Secteurs (promotion 2022)



## Paroles d'anciens



“

*J'ai choisi l'Executive Master Manager Dirigeant pour sa pluridisciplinarité, son côté très opérationnel et très "connecté" au terrain ainsi que pour son rythme d'apprentissage compatible avec une vie professionnelle.*

*Le grand point fort réside dans l'accompagnement et le professionnalisme de l'équipe enseignante et pédagogique. Les intervenants sont issus à la fois de la sphère académique et du monde de l'Entreprise ce qui donne une vraie complémentarité et une vision globale. Je note que la bienveillance est présente à chaque instant et crée une ambiance chaleureuse et unique.*

*Ce Master m'a permis d'appréhender plus globalement les aspects de management et pas simplement vu de mon spectre de DRH. C'est une véritable ouverture sur la compréhension et les enjeux business globaux. Enfin, ce temps de "recul", d'échanges et de partage permet de revenir sur son poste avec de nouvelles idées et une énergie créatrice.*

---

**Coralie Koeler-Cerruti**  
Diplômé 2020  
DRH Région Sud Provence-Alpes-Côte d'Azur chez Transdev

”



“

*Suite à l'Executive Master Manager Dirigeant, j'ai mis en pratique les enseignements du programme au sein de mon entreprise en France en créant un outil adapté au diagnostic stratégique et opérationnel de cliniques et hôpitaux vétérinaires.*

*Les premiers tests de l'outil ont été très concluants, avec à chaque fois des améliorations à fort impact opérationnel, financier, et une grande satisfaction des managers et employés des structures. J'ai ensuite déployé une structure de coaching des équipes pour suivre l'implémentation des mesures.*

*Le niveau d'engagement des collaborateurs a alors battu tous les records. Ces « pilotes » ayant été très concluants en France, il a été décidé de les déployer dans les 400 cliniques et hôpitaux du groupe en Europe.*

*J'ai depuis rejoint le siège du Groupe basé à Stockholm. J'ai été identifié comme « talent rare » au sein du Groupe et ces déploiements ont été salués comme « meilleure initiative groupe » en 2019.*

---

**Christophe Malet**  
Diplômé 2017  
Medical Director Scandinavia, AniCura

”







## ESCP Alumni

ESCP Alumni est un réseau international riche de 80 000 membres dans le monde entier.

ESCP Alumni soutient ses membres en dynamisant leur carrière, en développant leur réseau et en promouvant la marque ESCP Business School.

Nous vous proposons des services professionnels en plusieurs langues, ainsi qu'un réseau physique et en ligne pour rester en contact et partager votre expérience et votre expertise. Les anciens élèves de ESCP ont accès à 50 000 offres d'emploi par an.

Chaque mois, nous organisons des événements de réseautage et de carrière dans le monde entier, pour rassembler notre communauté.

 **Pour plus d'informations :**  
info@escpalumni.org  
+33 (0)1 43 57 24 03  
escpalumni.org



## ESCP Foundation

Lancée par les Alumni en 2005, la Fondation ESCP est devenue une fondation d'utilité publique par décret. Son objectif est de soutenir les ambitions et l'excellence académique de ESCP Business School à travers 4 initiatives phares :

- **Égalité des chances et inclusion :**  
Permettre les études et la réussite de tous les étudiants, sans distinction sociale, culturelle ou géographique.
- **Excellence de la recherche académique et innovation pédagogique :**  
Développer l'excellence académique de l'École afin qu'elle continue d'évoluer parmi les meilleures business schools mondiales.
- **Expérience étudiante :**  
Renforcer la qualité des équipements et services des campus européens de ESCP pour une expérience étudiante unique.
- **Entrepreneuriat :**  
Faire de ESCP LA Business School de l'entrepreneuriat en Europe, avec un réseau d'incubateurs dans 5 pays.

 **Pour plus d'informations :**  
Marion Calone  
mcalone@escp.eu  
+33 (0)1 49 23 25 09  
fondation.escp.eu







# Comment intégrer le programme ?

## Prérequis

- Expérience professionnelle minimum de 5 ans, dont 3 ans sur des fonctions de management.
- Titulaire d'un titre ou d'un diplôme de niveau VI (Bac +3)  
*Dérogation possible en fonction de l'expérience professionnelle*

### Procédure d'admission

- 1 • Entretien avec le conseiller formation
- 2 • Inscription en ligne : [escp.eu/emsapply](http://escp.eu/emsapply)
- 3 • Paiement des frais de dossier de 275 €
- 4 • Examen du dossier de candidature par la direction scientifique
- 5 • Entretien d'admission face à un jury d'experts
- 6 • Décision à l'issue de l'entretien dans un délai d'une semaine
- 7 • Confirmation de l'admission dans un délai d'un mois (en réglant l'acompte demandé)

### Frais de scolarité

Consulter notre site web

### Rentrée

2 sessions par an :  
janvier et septembre

### Lieu

ESCP Business School  
Campus de Paris Montparnasse  
3 rue Armand Moisant  
75015 Paris



**À ESCP Business School, vous bénéficiez d'un accompagnement personnalisé dans votre recherche de financement.**

Le parcours de formation donne accès au titre de niveau 7 « Manager Dirigeant » (Bac +5), enregistré au Répertoire National des Certifications Professionnelles (sous la référence RNCP36371) et il est éligible au Compte Personnel de Formation (CPF).

## Vos leviers de financement possibles\*

### Le Compte Personnel de Formation (CPF)

Sur le site : [www.moncompteformation.gouv.fr](http://www.moncompteformation.gouv.fr)

### Le Projet de transition professionnelle

Votre interlocuteur : votre DRH

### Le plan de formation

Votre entreprise finance tout ou partie de votre formation.  
Votre interlocuteur : votre DRH

### Des prêts bancaires

Après de nos banques partenaires à des taux privilégiés.

*\* si vous êtes salarié(e).*

### Bourses ESCP Executive Education

Attribuées sur critères et sous conditions, les bourses permettent de réduire les frais de scolarité de 5 à 20%.

# Rencontrez-nous

À ESCP Business School, nous vous accompagnons, tout au long de la procédure d'admission, pour donner vie à votre projet professionnel.



## CONTACT

Consulter notre site web

## Events



ONLINE



ON-CAMPUS



AT FAIRS

Check our website  
[escp.eu/EMS/md](https://escp.eu/EMS/md)

## Rejoignez-nous







# Executive Master Manager Dirigeant

ESCP bénéficie des meilleures accréditations internationales.  
Nos campus européens sont officiellement reconnus dans leur pays.



**5 European Higher Ed  
accreditations**

## BERLIN

Heubnerweg 8 – 10  
14059 Berlin,  
Deutschland

## LONDON

527 Finchley Road  
London NW3 7BG,  
United Kingdom

## TURIN

Corso Unione Sovietica,  
218 bis  
10134 Torino, Italia

## MADRID

### ARROYOFRESNO

Arroyofresno 1  
28035 Madrid, España

### MARIA DE MOLINA

Maria de Molina 4  
28006 Madrid, España

### NAVALMANZANO

Navalmanzano 6  
28035 Madrid, España

## PARIS

### CHAMPERRET

6-8, av. de la Porte de  
Champerret  
75017 Paris, France

### MONTPARNASSE

3, rue Armand Moisant  
75015 Paris, France

## WARSAW

c/o Kozminski University,  
International Relation  
Office,  
57/59 Jagiellońska St.  
03-301 Warsaw, Poland

## BRANCH CAMPUS

### DUBAÏ

DIFC Academy  
Dubai International  
Financial Center  
Dubai, UAE